

Le cure correlate, a fronte delle diagnosi ICD e ICF dello stato di salute, cioè di malattia e di disabilità e dell'esito atteso, sono costituite dalle diverse prestazioni sanitarie di ciascun percorso di cura organizzate nel PDTA personalizzato. Esse sono fondate:

A. sulla compatibilità e la sinergia tra le terapie per patologia/disabilità assicurate con differenti tipologie di prestazioni, e cioè le prestazioni:

- FARMACOLOGICHE,
- INTERVENTISTICHE,
- DISPOSITIVI, PROTESI, ORTESI, APPARECCHI e AUSILI,
- PLASTICO-FUNZIONALI (esercizi psico-cognitivi e fisici terapeutici);

B. sulla riconciliazione, nel caso di multi-patologie, delle diverse e specifiche terapie consigliate, cioè i protocolli di percorso derivanti dalle evidenze di cui alla precedente lettera A, in funzione della diagnosi principale (quoad vitam e quoad valetudinem) e delle diagnosi secondarie.

Le medicine specialistiche riabilitative delle cure correlate consistono nella sistematica applicazione di un insieme di prestazioni sanitarie diverse e integrate in analogia alla metodologia prevista per la terapia farmacologica dalla Raccomandazione 17/14 del Ministero della Salute. Le terapie, con le relative prestazioni, devono essere combinate nel percorso di cura in modo efficace ed evitando errori in funzione del recupero dell'equilibrio fisico, psichico e funzionale compromesso a seguito di una malattia grave o di un trauma, utilizzando la grande massa sia dei dati tecnico-sanitari derivati dalla letteratura scientifica (linee guida, algoritmi, procedure di riconciliazione, avvertenze sugli effetti collaterali, ecc.) sia dei dati diagnostici del paziente mano a mano resi disponibili che dovrebbero essere rilevati e annotati nel fascicolo elettronico del paziente stesso. Questo obiettivo è oggi perseguibile sistematicamente grazie al digitale, frutto della scienza dell'informazione e delle relative tecnologie e tecniche.

### COMITATO SCIENTIFICO

E. Alesse, C. Caltagirone, A.M. Colao, A. Estraneo, R. Formisano, G. Giorgi, M. Imbriani, P. Migliavacca, A. Nardone, S. Paolucci, A. Raglio, A. Salvia, A. Spanevella

### E.C.M. - Educazione Continua in Medicina

Il Convegno è stato inserito da Aristeia Education - Provider accreditato dalla Commissione Nazionale per Formazione Continua con il numero di accreditamento 500 - nel proprio piano formativo 2018 nell'ambito del Programma Nazionale E.C.M. (Educazione Continua in Medicina). Il Convegno è destinato alle seguenti figure professionali: Medico Chirurgo, Farmacista, Logopedista, Tecnico Sanitario di Radiologia Medica, Terapista Occupazionale, Psicologo, Assistente Sanitario, Tecnico Ortopedico, Fisioterapista, Infermiere, Terapista della Neuro e Psicomotricità dell'Età Evolutiva, Dietista, Tecnico della Riabilitazione Psichiatrica, Tecnico di Neurofisiopatologia e riconosce n. 8 crediti formativi. L'attestazione dei crediti è subordinata alla partecipazione effettiva all'intero programma formativo, nella misura del 100%, ed alla verifica dell'apprendimento. L'attestazione, riportante il numero di crediti assegnati, viene predisposta - dopo aver effettuato le verifiche di cui al paragrafo precedente - non prima di 60 giorni dalla data di chiusura dell'evento formativo e sarà quindi disponibile online sul sito web [www.aristeiaeducation.it](http://www.aristeiaeducation.it) dove sono disponibili ulteriori informazioni sul Programma Nazionale E.C.M.

### OBIETTIVO FORMATIVO

Linee guida - Protocolli - Procedure

### SEGRETARIA ORGANIZZATIVA



Via Roma, 10 • 16121 Genova  
Tel. 010 553591 • Fax 010 5535970  
E-mail [siras2018@aristeia.com](mailto:siras2018@aristeia.com) • Web [www.aristeia.com](http://www.aristeia.com)

### SEGRETARIA SCIENTIFICA



Via Roma, 10 • 16121 Genova  
Tel. 010 553591 • Fax 010 5535970  
E-mail [segreteria@sirasonline.it](mailto:segreteria@sirasonline.it) • Web [www.sirasonline.it](http://www.sirasonline.it)

*L'iniziativa è stata realizzata grazie al supporto incondizionato di*



[www.aristeia.com/annualesiras2018](http://www.aristeia.com/annualesiras2018)

# CONVEGNO ANNUALE 2018

## Comorbilità e cure correlate in medicina riabilitativa

### Roma, 22 Giugno 2018

PROGRAMMA

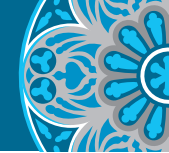
SEDE DEL CONVEGNO

I.R.C.C.S. Fondazione S. Lucia • Centro Congressi  
Via Ardeatina, 354 • 00179 Roma



Con il Patrocinio di





09.15 **Apertura e presentazione del Convegno**  
*C. Caltagirone*

**I SESSIONE - COMORBIDITÀ E INTERVENTI FARMACOLOGICI E NON FARMACOLOGICI NEL PERCORSO RIABILITATIVO**

*Moderatori: C. Caltagirone, G. Giorgi, M. Imbriani*

09.30 **Lettura Magistrale**  
**Vitamina D, fragilità ossea e altre comorbidity**  
*A.M. Colao*

10.00 **La terapia farmacologica e la riabilitazione nel paziente respiratorio comorbido**  
*M. Maniscalco*

10.15 **La terapia farmacologica e la riabilitazione nel paziente cardiologico comorbido**  
*D. Scrutinio*

10.30 **La terapia farmacologica e la riabilitazione nel paziente neurologico comorbido**  
*G. Ferriero*

10.45 Break

11.15 **Le complicanze nel paziente con stroke**  
*R. Annicchiarico*

11.30 **Le complicanze muscolo-scheletriche post-stroke**  
*S. Paolucci*

11.45 **Dolore e disautonomia nelle malattie neurodegenerative**  
*M. Nolano*

12.00 **Fattori interferenti nella diagnosi dei disordini della coscienza**  
*R. Formisano*

12.15 **L'intervento riabilitativo e il trattamento farmacologico nel recupero clinico dei disordini della coscienza**  
*A. Estraneo*

12.30 **LUNCH SESSION - TAVOLA ROTONDA (NO E.C.M.) LA PALESTRA DIGITALE**

*Moderatori: C. Caltagirone, G. Giorgi, G. Sandrini*

*Partecipanti: E. Alesse, A. Lodigiani, M. Matamala Gómez, D. Mattia, P. Migliavacca, G. Morone, M. Paneroni, I. Springhetti, M. Tramontano, E. Traversi, A. Zaliani*

**II SESSIONE - L'INTERVENTO RIABILITATIVO E LA NEUROMODULAZIONE DEL RECUPERO FUNZIONALE**

*Moderatori: E. Alesse, A. Estraneo, A. Salvia*

14.00 **L'intervento riabilitativo nei disturbi dell'equilibrio e del cammino nelle patologie non neurologiche**  
*A. Nardone*

14.15 **La neuromodulazione nei disturbi del linguaggio post-ictali**  
*P. Marangolo*

14.30 **La neuromodulazione nei disturbi del movimento post-ictali**  
*A. Fusco*

14.45 **La neuromodulazione nei disturbi spaziali post-ictali**  
*M. Iosa*

15.00 **La neuroriabilitazione nei disordini della coscienza**  
*L. Trojano*

15.15 **La neuromodulazione nei pazienti con malattie neurodegenerative**  
*G. Koch*

15.30 **L'utilizzo del suono e della musica in neuroriabilitazione: dati preliminari del progetto SONICHAND**  
*A. Raglio*

15.45 **Possibile utilizzo della neurostimolazione spinale in ambito riabilitativo**  
*M. Buonocore*

16.00 Break

**III SESSIONE - PREVENZIONE E CONTROLLO DELLE INFEZIONI CORRELATE ALL'ASSISTENZA NELLA MEDICINA RIABILITATIVA**

*Moderatori: P. Migliavacca, A. Spanevello, I. Springhetti*

16.15 **Prevenzione e controllo delle infezioni nosocomiali come contributo all'efficacia e sicurezza del ricovero di medicina riabilitativa**  
*C. Garbelli*

16.30 **Le infezioni nosocomiali delle vie respiratorie in medicina riabilitativa**  
*M. Rossi*

16.45 **Colonizzazione da enterobatteri produttori di carbapenemasi in neuroriabilitazione**  
*A. Salvia*

17.00 Chiusura del Convegno

**RELATORI E MODERATORI**

*E. Alesse, Roma  
R. Annicchiarico, Roma  
M. Buonocore, Pavia  
C. Caltagirone, Roma  
A.M. Colao, Napoli  
A. Estraneo, Telesse Terme  
G. Ferriero, Lissone  
R. Formisano, Roma  
A. Fusco, Roma  
C. Garbelli, Pavia  
G. Giorgi, Pavia  
M. Imbriani, Pavia  
M. Iosa, Roma  
G. Koch, Roma  
A. Lodigiani, Pavia  
M. Maniscalco, Telesse Terme  
P. Marangolo, Roma  
M. Matamala Gómez, Pavia*

*D. Mattia, Roma  
P. Migliavacca, Pavia  
G. Morone, Roma  
A. Nardone, Pavia  
M. Nolano, Telesse Terme  
M. Paneroni, Brescia  
S. Paolucci, Roma  
A. Raglio, Pavia  
M. Rossi, Telesse Terme  
A. Salvia, Roma  
G. Sandrini, Pavia  
D. Scrutinio, Cassano Murge  
A. Spanevello, Tradate  
I. Springhetti, Pavia  
M. Tramontano, Roma  
E. Traversi, Pavia  
L. Trojano, Telesse Terme  
A. Zaliani, Pavia*