

CONVEGNO INTERDISCIPLINARE DI NEUROLOGIA, CARDIOLOGIA E PNEUMOLOGIA

INTERDISCIPLINARY CONFERENCE ON
NEUROLOGY, CARDIOLOGY AND PULMONOLOGY

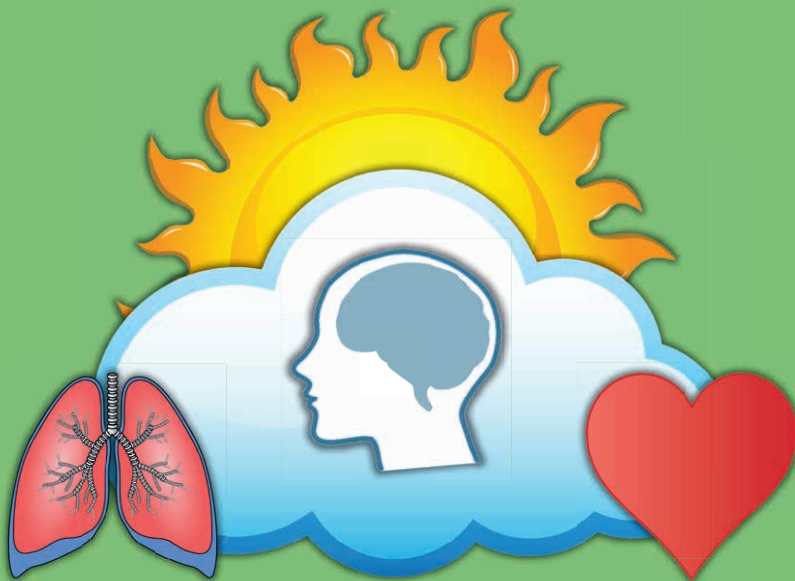
6-8
CREDIT/ECM
CME CREDITS

INQUINAMENTO AMBIENTALE & ALIMENTAZIONE: INFLUENZA SU CERVELLO, CUORE E RESPIRO

*ENVIRONMENTAL POLLUTION & FOOD:
THE EFFECT ON THE HUMAN BRAIN, HEART AND BREATHING*

Milano, 2-3 Luglio / 2-3 July 2015

Congress Center - Palazzo delle Stelline



With the Patronage of



MILANO 2015
FEEDING THE PLANET
ENERGY FOR LIFE

E con il patrocinio di / with the support of:

WASM - World Association of Sleep Medicine

CNR - Consiglio Nazionale delle Ricerche
National Research Council

AIMS - Associazione Italiana di Medicina del Sonno
Italian Association of Sleep Medicine

AIPO - Associazione Italiana Pneumologi Ospedalieri
Italian Association of Hospital Pneumologists

SIIA - Società Italiana di Ipertensione Arteriosa
Italian Society of Arterial Hypertension



PRESIDENTI - CHAIRMEN

Prof. **Luigi Ferini Strambi**

Milano - Area Neurologica / *Neurology*

Prof. **Gianfranco Parati**

Milano - Area Cardiologica / *Cardiology*

Prof. **Giuseppe Insalaco**

Palermo - Area Pneumologica / *Pulmonology*

PROVIDER & SEGRETERIA ORGANIZZATIVA ORGANIZING SECRETARIAT



Avenue media®

Conference & Expo

Via Riva Reno 61 - 40122 Bologna - Italy
Tel. + 39 051 6564300 - Fax + 39 051 6564334
congressi@avenuemedia.eu - www.avenuemedia.eu



ACCREDITAMENTO ECM

L'evento è accreditato presso il Ministero della Salute con accreditamento unico per tutta la durata del Corso, per le seguenti professioni:

MEDICO CHIRURGO - 6,8 crediti ECM

Al fine di ottenere i crediti ECM il partecipante deve:

- **Compilare la scheda di iscrizione** in tutte le sue parti (**obbligatorio il Codice Fiscale**);
- Ritirare e compilare il **modulo di valutazione** dell'evento formativo e il **questionario a risposta multipla**, che dovranno essere consegnati alla Reception della Segreteria Organizzativa al termine dell'evento.
- **Obliterare il badge a codice a barre** all'inizio e alla termine di ogni giornata congressuale (o secondo le normative esposte in Reception)
- Al termine dell'evento, una volta attestata la frequenza effettiva alle varie sessioni del Corso e la corretta compilazione dei moduli sopra indicati, sarà predisposto **l'invio per posta elettronica dell'attestato di partecipazione** con indicati i **crediti formativi ottenuti**.
- Si ricorda che per ottenere i crediti formativi ECM assegnati dal Ministero della Salute, **la frequenza al Corso** dovrà corrispondere alla frequenza del **programma completo** dei lavori congressuali, (100% del monte-ore totale) ed è necessario rispondere correttamente almeno al 75% delle domande.

CME ACCREDITATION

The event has been accredited by the Ministry of Health with accreditation only for the duration of the course, for the following professions:

DOCTOR SURGEON - 6,8 CME credits

In order to obtain CME credits, participants must:

- **Fill in the registration form in all its parts**
- Fill out **the evaluation form** of the Event and the **multiple choice test**, which must be delivered to the reception of the Secretariat at the end of the event.
- **Show your badge bar code** at the beginning and end of each day congress.
- At the end of the event, once certified the frequency to the sessions of the Course and the correct answer to the test, the participant will receive the **CME certificate by mail**.
- Please note that to obtain CME credits awarded by the Ministry of Health, the frequency of the course must be 100%.



PRESENTAZIONE

Nei paesi industrializzati esiste un largo consenso circa l'influenza di alimentazione e ambiente su patologie croniche tra le quali annoveriamo quelle cardiovascolari, neurologiche e respiratorie che frequentemente si associano a obesità e disturbi del sonno. Una alimentazione scorretta può costituire un fattore di rischio per molte malattie, anche per alcune forme tumorali. Di contro una corretta alimentazione può migliorare la condizione di salute, anche con effetti benefici ad esempio sulla progressione di alcune malattie neurologiche importanti come il Morbo di Parkinson e la Sclerosi Laterale Amiotrofica.

Lo squilibrio tra l'assunzione e il consumo di calorie è causa di sovrappeso e obesità, condizione in crescita in tutto il mondo, che coinvolgendo anche i bambini, suggerisce che in futuro l'obesità costituirà una delle sfide maggiori per la salute pubblica.

Ricordiamo come l'aumento di peso sia una delle principali concause della sindrome delle apnee nel sonno, che colpisce circa il 24% degli uomini e il 9% delle donne nella popolazione generale. . Questa patologia è caratterizzata da pause nel respiro durante il sonno, che causano un disturbo del riposo notturno e astenia/sonnolenza durante la giornata. A questo va aggiunto il ruolo del sonno che tante evidenze dimostrano che, quando insufficiente e/o di scarsa qualità, possa essere un ulteriore fattore in grado di determinare un aumento della massa corporea per l'influenza a carico degli ormoni deputati al controllo dell'appetito come la leptina (che lo riduce) e la grelina (che lo stimola).

Peraltro, dormire è essenziale per la vita, supporta numerose funzioni fisiologiche e psicologiche tra cui la riparazione dei tessuti, la crescita, il rafforzamento della memoria e l'apprendimento: numerosi studi hanno evidenziato negli ultimi anni che dormire meno di 7 ore per notte per lunghi periodi può avere effetti negativi per il cervello e il corpo.

E non si può dimenticare l'inquinamento atmosferico con i suoi effetti sulle patologie croniche. Basti pensare come difficoltà a respirare, senso di soffocamento, mancanza d'aria non sono che alcune delle manifestazioni di malattie respiratorie croniche, come asma bronchiale e broncopneumopatia cronica ostruttiva, che notoriamente sono correlate all'inquinamento e possono avere importanti ripercussioni sul benessere dell'intero organismo. Se fumo ed inquinamento mettono a dura prova le condizioni di salute, adottare abitudini il più possibile sane possono creare migliori condizioni di benessere.

Malattie cardiovascolari, respiratorie e disturbi della sfera neuro-comportamentale, determinano una riduzione della qualità della vita. Certamente una ampia divulgazione di corretti stili di vita può contribuire a ridurre, là dove possibile, l'incidenza, la prevalenza e la severità di molte malattie croniche.

Nel corso del convegno saranno trattati i temi riguardanti la relazione tra alimentazione, ambiente, sonno, e patologie cardiovascolari, respiratorie, neurologiche.



KEY MESSAGE

In the industrialized countries there is a broad consensus that food and environment have an effect on chronic diseases, such as cardiovascular, neurological and respiratory diseases that are often associated to obesity and sleeping disorders. Unhealthy diets can be a risk factor for many diseases, and even for certain types of cancer. On the contrary, proper nutrition can improve health and can also have beneficial effects on the progression of certain neurological diseases, like for instance Parkinson's disease and Amyotrophic Lateral Sclerosis.

The imbalance between calories taken into the body through eating and calories used by the body lead to overweight and obesity; there is a rising trend of these conditions that affect also children all over the world, which suggests that obesity will be one of the major challenges for public health in the future.

As we know, weight gain is one of the main causal factors of the sleep apnea syndrome that affects about 24% of men and 9 % of women in the general population. This disease is characterized by breathing pauses during sleep that cause sleep disorders at night and asthenia and drowsiness during the day. On top of that, we should consider the function of sleep; much evidence has shown that insufficient and/or poor quality sleep can be an additional factor of body weight gain due to the action of hormones responsible for controlling appetite, such as leptin (appetite suppressant) and ghrelin (appetite increaser).

Moreover, sleep is essential for life, since it supports many physiological and psychological functions, like tissue repair, growth, memory enhancement and learning among others. In the past few years, several studies have shown that sleeping less than 7 hours per night for long periods of time can have adverse effects for the brain and the body.

We should not forget environmental pollution with its effects on chronic diseases. Suffice it to say that respiratory problems, sense of suffocation and lack of air are some of the manifestations of chronic respiratory diseases, e.g. bronchial asthma and chronic obstructive bronchopneumonia that are known to be related to pollution and may have significant consequences on the health of the entire body. If smoking and pollution put a strain on human health, acquiring healthy habits can create better health conditions.

Cardiovascular and respiratory diseases as well as neurobehavioral disorders determine a reduced quality of life. The wide dissemination of healthy lifestyles can certainly contribute to reduce, wherever possible, the incidence, prevalence and severity of many chronic diseases.

The Conference will cover topics concerning the relation between diet, environment, sleep and cardiovascular, respiratory and neurological diseases.



RELATORI & MODERATORI - SPEAKERS & MODERATORS

Enrico Agabiti Rosei

Department of Clinical and Experimental Sciences, Spedali Civili Hospital, Brescia

Isabella Annesi-Maesano

EPAR Department, Medical School Paris, France

Raffaele Antonelli Incalzi

Multispecialty department of Gerontology, Biomedical Campus, Rome

Angelo Antonini

Parkinson's and Movement Disorders Center, IRCCS San Camillo Hospital, Venice

Giuseppe Banfi

IRCCS Galeazzi and Vita-Salute San Raffaele University, Milan

Michela Barichella

Parkinson Institute ICP, Milan

Paolo Barone

Parkinson's and Movement Disorders Center, University of Salerno

Francesco Bruno Arturo Blasi

Thoracic-Pulmonary and Cardiocirculatory Department, University of Milan, Fondazione Ospedale Maggiore Policlinico Ca' Granda, Milan

Alberto Braghioli

Department of Rehabilitative Pneumology, Veruno Scientific Institute (No) S. Maugeri Foundation IRCCS

Vincenza Castronovo

San Raffaele Hospital - IRCCS, Milan

Emanuele Cereda

Foundation IRCCS Policlinico "San Matteo", Pavia

Giancarlo Comi

San Raffaele Hospital - IRCCS and Vita-Salute San Raffaele University, Milan

Paolo Crosignani

Epidemiology Unit, IRCCS Foundation National Cancer Institute, Milan

Fausto De Michele

Pneumology and Respiratory Physiopathology "A. Cardarelli" Naples

Andrea Falini

San Raffaele Hospital - IRCCS and Vita-Salute San Raffaele University, Milan

Luigi Ferini Strambi

San Raffaele Hospital - IRCCS and Vita-Salute San Raffaele University, Milan

**Massimo Filippi**

San Raffaele Hospital - IRCCS and Vita-Salute San Raffaele University, Milan

Francesco Forastiere

Department of Epidemiology - U.O.C. Etiological and occupational epidemiology, Rome

Stefano Gasparini

"Ospedali Riuniti" University-Hospital, Ancona

Gian Luigi Gigli

Department of Neurology, University of Udine

Giuseppe Insalaco

IBIM, National Research Council CNR, Palermo

Carolina Lombardi

Sleep Medicine Center, Italian Institute of Auxology, Milan

Giuseppe Mancia

Epidemiology Center and Clinical Trials of IRCSS, Italian Institute of Auxology, Milan

Romain Meeusen

Human Physiology and Special Physiology of Physical Education - University of Brussels

Javier Nieto

Department of Population Health Sciences, University of Wisconsin-Madison - USA

Alessandro Padovani

Full Professor of Neurology, University of Brescia

Gianfranco Parati

Cardiology Unit - IRCCS Italian Institute of Auxology, Milan

Maura Pugliatti

Institute of Clinical Neurology, Faculty of Medicine and Surgery, University of Sassari

Wienfried J, Randerath

Institute of Pneumology, Universität Witten/Herdecke Solingen, Germany

Nikolas Sifakas

Dept. Pf Thoracic Medicine, University of Crete, Greece

Giovanni Viegi

IBIM, National Research Council CNR, Palermo

Marco Zucconi

San Raffaele Hospital - IRCCS, Milan



PROGRAMMA PRELIMINARE

GIOVEDÌ 2 LUGLIO 2015

- 13.30 - 14.00 Registrazione partecipanti
- 14.00 **Apertura dei lavori**
- P. De Castro**, Parlamento Europeo - Coordinatore Gruppo SD
Comagri e Relatore permanente per Expo'
- L. Nicolais**, Presidente CNR
- R. Guerra**, Ministero della Salute
- G. Pelissero**, Presidente Ospedale San Raffaele, Milano

I SESSIONE

SONNO, AMBIENTE, ALIMENTAZIONE E PATOLOGIE NEUROLOGICHE: SCLEROSI MULTIPLA E M. DI PARKINSON

MODERATORI: **G. COMI (MILANO)** - **A. PADOVANI (BRESCIA)** - **P. BARONE (NAPOLI)**
L. FERINI-STRAMBI (MILANO)

- 14.30 - 15.00 **Alimentazione e ambiente: rilevanza nella patogenesi della sclerosi multipla**
M. PUGLIATTI (SASSARI)
- 15.00 - 15.30 **Correlati di neuroimaging dei deficit cognitivi, della fatigue e dei disturbi del sonno nella sclerosi multipla**
M. FILIPPI (MILANO)
- 15.30 - 16.00 **Alimentazione e ambiente: rilevanza nella m. di Parkinson**
M. BARICHELLA (MILANO), E. CEREDA (PAVIA)
- 16.00 - 16.30 **Sonno: rilevanza nella strategia terapeutica della m. di Parkinson**
A. ANTONINI (MILANO)
- 16.30 - 17.00 *Coffee break*

II SESSIONE

SONNO, AMBIENTE, ALIMENTAZIONE E PATOLOGIE RESPIRATORIE

MODERATORI: **F. BLASI (MILANO)** - **S. GASPARINI (ANCONA)** - **G. INSALACO (PALERMO)**

- 17.00 - 17.30 **Effetti della Sonnolenza nei pazienti affetti da BPCO**
N. SIAFAKAS (CRETA - GRECIA)
- 17.30 - 18.00 **Dall'inquinamento ambientale alla patologia ostruttiva delle vie aeree ai disturbi respiratori nel sonno: il circolo vizioso**
I. ANNESI-MAESANO (PARIGI - FRANCIA)
- 18.00 - 18.30 **Quale percorso per la gestione terapeutica dei pazienti con disturbi durante il sonno: interventi comportamentali, farmacologici e trattamento ventilatorio**
W. RANDEATH (SOLINGEN - GERMANIA)



PRELIMINARY PROGRAM

THURSDAY 2 JULY, 2015

1.30 - 2.00 pm Registration of participants

2.00 pm **Opening session**

P. De Castro, *European Parliament - Coordinator Group SD
Comagri and standing Speaker for Expo'*

L. Nicolais, *CNR President*

R. Guerra, *Ministry of Health*

G. Pelissero, *President of San Raffaele Hospital, Milan*

FIRST SESSION

SLEEP, ENVIRONMENT, NUTRITION AND NEUROLOGICAL DISEASES: MULTIPLE SCLEROSIS AND PARKINSON'S DISEASE

MODERATORS: **G. COMI (MILAN)** - **A. PADOVANI (BRESCIA)** - **P. BARONE (NAPLES)**
L. FERINI-STRAMBI (MILAN)

2.30 - 3.00 pm **Nutrition and environment: importance in the pathogenesis of multiple sclerosis**
M. PUGLIATTI (SASSARI)

3.00 - 3.30 pm **Neuroimaging correlates of cognitive deficits, fatigue and sleep disorders in multiple sclerosis**
M. FILIPPI (MILAN)

3.30 - 4.00 pm **Nutrition and environment: importance in Parkinson's disease**
M. BARICHELLA (MILAN), E. CEREDA (PAVIA)

4.00 - 4.30 pm **Sleep: importance in the therapeutic strategy of Parkinson's disease**
A. ANTONINI (MILAN)

4.30 - 5.00 pm *Coffe break*

SECOND SESSION

SLEEP, ENVIRONMENT, NUTRITION AND RESPIRATORY DISEASES

MODERATORS: **F. BLASI (MILAN)** - **S. GASPARINI (ANCONA)** - **G. INSALACO (PALERMO)**

5.00 - 5.30 pm **Effect of Sleep State in patients effected by COPD**
N. SIAFAKAS (CRETA - GREECE)

5.30 - 6.00 pm **From environmental pollution to obstructive airways disease and respiratory disorders during sleep: a vicious cycle**
I. ANNESI-MAESANO (PARIS - FRANCE)

6.00 - 6.30 pm **The path leading to therapy management of patients affected by sleep disorders: behavioural pharmacological and ventilatory treatments**
W. RANDEATH (SOLINGEN - GERMANY)



VENERDI' 3 LUGLIO 2015

III SESSIONE

INQUINAMENTO ATMOSFERICO E SALUTE

MODERATORI: **G. PARATI (MILANO)** - **F. DE MICHELE (NAPOLI)** - **G. BANFI (MILANO)**

- 9.00 - 9.30 **Inquinamento atmosferico e salute: quali gli effetti?**
F. FORASTIERE (ROMA)
- 9.30 - 11.00 **Inquinamento atmosferico e salute: quali gli effetti a livello RESPIRATORIO?**
- Apnee ostruttive nel sonno**
A. BRAGHIROLI (VERUNO - NO)
- Patologia ostruttiva bronchiale**
G. VIEGI (PALERMO)
- Oncologia polmonare**
P. CROSIGNANI (MILANO)
- 11.00 - 11.30 *Coffee break*
- 11.30 - 12.30 **Inquinamento atmosferico e salute: effetti a livello CARDIOVASCOLARE E CEREBRALE**
- Inquinamento atmosferico e alterazioni cardiovascolari**
E. AGABITI ROSEI (BRESCIA)
- Inquinamento cittadino (acustico, illuminazione ambientale) ed effetti sulla struttura del sonno**
M. ZUCCONI (MILANO)
- 12.30 - 13.00 **Inquinamento: effetti avversi sul cervello**
R. MEEUSEN (BRUXELLES - BELGIO)
- 13.00 *Lunch*

IV SESSIONE

SONNO, RESPIRO, CUORE E FUNZIONI COGNITIVE

MODERATORI: **G. MANCIA (MILANO)** - **G.L. GIGLI (UDINE)** - **A. FALINI (MILANO)**

- 14.00 - 14.30 **BPCO, asma bronchiale e deficit cognitivi**
R. ANTONELLI INCALZI (ROMA)
- 14.30 - 15.00 **Sindrome delle apnee ostruttive e modificazioni strutturali cerebrali**
V. CASTRONOVO (MILANO)



FRIDAY 3 JULY, 2015

THIRD SESSION

AIR POLLUTION AND HEALTH

MODERATORS: **G. PARATI (MILAN)** - **F. DE MICHELE (NAPLES)** - **G. BANFI (MILAN)**

9.00 - 9.30 am **Air pollution and health: which effects?**

F. FORASTIERE (ROME)

9.30 - 11.00 am **Air pollution and health: which effects in the RESPIRATORY tract?**

Obstructive sleep apnea complications

A. BRAGHIROLI (VERUNO - NO)

Obstructive bronchial disease

G. VIEGI (PALERMO)

Pulmonary oncology

P. CROSIGNANI (MILAN)

11.00 - 11.30 am *Coffe break*

11.30 - 12.30 am **Air pollution and health: the CEREBRAL and CARDIOVASCULAR effects**

Air pollution and cardiovascular changes

E. AGABITI ROSEI (BRESCIA)

Urban pollution (noise pollution, ambient lighting) and the effects on the sleep structure

M. ZUCCONI (MILAN)

12.30 - 1.00 pm **Air Pollution: adverse effects on the brain**

R. MEEUSEN (BRUSSELS - BELGIUM)

1.00 pm *Lunch*

FOURTH SESSION

SLEEP, BREATH, HEART AND COGNITIVE FUNCTIONS

MODERATORS: **G. MANCIA (MILAN)** - **G.L. GIGLI (UDINE)** - **A. FALINI (MILAN)**

2.00 - 2.30 pm **COPD, bronchial asthma and cognitive deficits**

R. ANTONELLI INCALZI (ROME)

2.30 - 3.00 pm **Sleep apnea syndrome and structural brain changes**

V. CASTRONOVO (MILAN)



VENERDI' 3 LUGLIO 2015

- 15.00 - 15.30 **Alterata quantità del sonno e patologie cardiovascolari**
C. LOMBARDI (MILANO)
- 15.30 - 16.00 **Alterata qualità del sonno e patologie cardiovascolari**
G. PARATI (MILANO)
- 16.00 **Letture conclusive**
Obesità, disturbi del sonno e patologie croniche: meccanismi
J. NIETO (MADISON - USA)

*Il Congresso sarà accreditato ECM.
E' prevista la traduzione simultanea.*

SABATO 4 LUGLIO 2015

EXPO DAY

Giornata facoltativa con visita all'Expo Universale 2015.



Ulteriori informazioni e aggiornamenti sono disponibili sul sito
www.avenuedia.eu



FRIDAY 3 JULY, 2015

- 3.00 - 3.30 pm **Changes in sleep quantity and cardiovascular diseases**
C. LOMBARDI (MILAN)
- 3.30 - 4.00 pm **Changes in sleep quality and cardiovascular diseases**
G. PARATI (MILAN)
- 4.00 pm **Conclusive Lecture**
Obesity, sleep disorders and chronic diseases. What is the mechanism
J. NIETO (MADISON - USA)

*CME accreditation.
Simultaneous translation will be provided.*

SATURDAY 4 JULY, 2015

EXPO DAY

Optional Tour with Guided Visit to EXPO2015 Pavillions.



For information & updates
www.avenuemedia.eu



INFORMAZIONI GENERALI

REGISTRAZIONE

La scheda di iscrizione al Congresso è disponibile sul sito internet www.avenuedia.eu e può essere compilata on line e inviata alla Segreteria Organizzativa Avenue Media entro il **15 giugno 2015**.

La scheda di iscrizione deve essere accompagnata dall'attestazione di pagamento, da presentarsi anche in Reception..

QUOTE DI ISCRIZIONE - REGISTRATION FEES

Partecipanti € 300,00 + iva

Soci AIPO/AIMS/SIIA/SIC/SIN/SNO/WASM € 120,00 iva inclusa

Le Quote comprendono:

- *Partecipazione al Convegno*
- *Kit congressuale*
- *Coffee break e Lunch come da programma*
- *Attestato di partecipazione*
- *Attestato di partecipazione con crediti formativi*

Quota uditore € 60,00 iva inclusa

La quota comprende la sola partecipazione ai lavori

OPTIONAL EVENTS

EXPO DAY - Sabato 4 luglio € 35,00 iva inclusa

Deadline di prenotazione: 15 giugno 2015

La quota include: Navetta di Trasferimento la mattina dalla Sede Congressuale all'Expo, Biglietto di Ingresso, Accompagnamento e biglietto della Metro per il ritorno.

RINUNCE E RIMBORSI

Non è previsto alcun rimborso per la cancellazione dell'iscrizione.

MODALITA' DI PAGAMENTO

Bonifico bancario: Bonifico Bancario intestato a Avenue media srl presso CARIM - BOLOGNA - IBAN: IT 11Z0628502402 CC0978077161

Conto corrente postale: Versamento sul c/c postale n° 18182402 intestato ad Avenue Media srl, specificare in causale "CONVEGNO INTERDISCIPLINARE DI NEUROLOGIA, CARDIOLOGIA E PNEUMOLOGIA" e cognome del partecipante

Carta di credito online : Carta di credito: direttamente sul sito www.avenuedia.eu o compilando l'apposita sezione sulla scheda di iscrizione



GENERAL INFORMATION

REGISTRATION

The registration form is available on the Congress website www.avenuemedia.eu and can be completed online and sent to the Organizing Secretariat Avenue Media by **June 15, 2015**.

The registration form must be accompanied by attestation of payment, to be presented also in Reception.

REGISTRATION FEES

Participants € 300,00 + vat

Members AIPO/AIMS/SIIA/SIC/SIN/SNO/WASM € 120,00 vat included

Fees include:

- Participation to the Conference
- Conference kit
- Coffee break and Lunch as in the program
- Attendance certificate
- Attendance certificate with CME credits

Only Entrance fee € 60,00 vat included

The fee include the only Participation at the Conference

OPTIONAL EVENTS

EXPO DAY - Saturday 4 July 2015 € 35,00 vat included

Booking Deadline: 15 june 2015

The fee includes : ShuttleTransfer in the morning from the Congress Venue to Expo, Ticket Entrance. Hostess, Metro Ticket for the return.

CANCELLATIONS AND REFUNDS

Is not provided refund for registration's cancellation.

METHODS OF PAYMENT

Bank wire transfer: Bank transfer payable to Avenue Media Ltd CARIM - BOLOGNA
IBAN: IT 11Z0628502402 CC0978077161 - SWIFT CODE: CRRNIT2R

Postal Account: Payment on postal c/c No. 18182402 payable to Avenue Media Ltd., specify causal "INTERDISCIPLINARY CONFERENCE OF NEUROLOGY, CARDIOLOGY AND PULMONOLOGY" and last name of the participant

Credit card online: Credit card directly on the site www.avenuemedia.eu or by filling the appropriate section on the registration form



SEDE DEL CONVEGNO

Centro Congressi Palazzo delle Stelline

Corso Magenta, 61 - 20123 Milano - Italy

COME RAGGIUNGERE LA SEDE DEL CORSO

IN AUTO

Dalle autostrade del nord (A4 Torino/Venezia; A9 Como/Chiasso; A8 Varese), dopo il casello del pedaggio proseguite in direzione Milano e prendete l'uscita Milano Certosa, percorrete tutto viale Certosa, attraversate due incroci e confluite in corso Sempione, alla fine del corso svoltate a destra per via Canova, alla fine della via girate a destra in via Pagano, dopo 200 m svoltate a sinistra in via Monti fino a raggiungere l'incrocio con corso Magenta, girate a destra e raggiungete il civico 61 dove vi attende l'Hotel Palazzo delle Stelline.

Dall'autostrada A1 (Bologna), dopo il casello del pedaggio, dirigendovi verso la tangenziale Est, imboccate l'uscita di piazzale Corvetto, girate a destra e arrivate a piazzale Bologna, svoltate a sinistra per via Bacchiglione, percorrete 100 m e girate a destra per corso Lodi. Dopo 700 m, giunti a porta Romana, girate a sinistra in via Filippetti (circonvallazione interna), proseguire per viale Beatrice d'Este, viale Gian Galeazzo, viale d'Annunzio, viale Papiniano, viale di Porta Vercellina. Arrivati a piazzale Baracca, proseguite per piazza della Conciliazione, svoltate a destra in via Boccaccio quindi percorrete la via fino a raggiungere piazza Virgilio. Dopodiché percorrete via Vincenzo Monti, al semaforo svoltate a destra in Largo d'Ancona e subito a destra in corso Magenta dove, al civico 61, vi attende l'Hotel Palazzo delle Stelline.

Dall'autostrada A7 (Genova): dopo il casello del pedaggio, imboccate la tangenziale ovest in direzione Venezia, uscite a Milano Certosa e proseguite come indicato sopra.

IN TRENO

Arrivati alla Stazione Centrale di Milano, o alla stazione Porta Garibaldi (www.trenitalia.com), prendete la metropolitana MM2 in direzione di Abbiategrasso e scendete alla fermata Cadorna Triennale, dirigetevi in piazza Cadorna, imboccate via Carducci e proseguite fino al primo semaforo incrociando corso Magenta, l'Hotel Palazzo delle Stelline vi attende al civico 61. In alternativa la distanza in taxi è di circa 20 minuti.

IN AEREO

L'aeroporto più vicino è l'Aeroporto di Milano Linate (km. 10). Dall'aeroporto è consigliabile prendere un taxi fino al Centro Congressi Palazzo delle Stelline (circa 20 minuti). www.milanolinate-airport.com



CONFERENCE VENUE

Centro Congressi Palazzo delle Stelline

Corso Magenta, 61 - 20123 Milan - Italy

HOW TO REACH THE CONGRESS VENUE

BY CAR

From the highways of the north (A4 Turin / Venice; A9 Como / Chiasso, A8 Varese), after the tollbooth go towards Milan and take exit Milano Certosa, drive through Viale Certosa, cross two intersections and merge into Corso Sempione, at the end of the course, turn right on Via Canova, at the end of the street turn right into Via Pagano, after 200 m turn left into via Monti until you reach the intersection with Corso Magenta, turn right and go to the number 61 where you will find the Congress Centre.

From the A1 (Bologna), after the tollbooth, heading towards the ring road east, take exit Piazzale Corvetto, turn right and you arrive in Piazzale Bologna, turn left into Via Bacchiglione walk 100 meters and turn right during Lodi. After 700 m, arrived at Porta Romana, turn left in via Filippetti (inner ring), continue for Viale Beatrice d'Este, Viale Gian Galeazzo, avenue d'Annunzio, Papiniano boulevard, avenue Porta Vercellina. Once in Piazzale Baracca, continue to Piazza della Conciliazione, turn right into Via Boccaccio then follow the road until you reach Piazza Virgilio. Then walk down Via Vincenzo Monti, at the traffic lights turn right into Largo d'Ancona and immediately right in Corso Magenta where, at number 61, you will find the Congress Centre.

From the A7 (Genoa): after the tollbooth, take the ring road west towards Venice, exit at Milano Certosa and continue as above.

BY TRAIN

Arriving at Milan Central Station, or Porta Garibaldi Station (www.trenitalia.com), take the Metro MM2 direction Abbiategrasso and get off at Cadorna Triennale, head in Piazza Cadorna, take Via Carducci and continue to the first traffic light crossing Corso Magenta, Hotel Palazzo delle Stelline awaits you at number 61.

By taxi it is about 20 minutes.

BY PLANE

The nearest airport is Milano-Linate Airport (km. 10). From the airport it is recommended to take a taxi to the Congress Centre (about 20 minutes). www.milanolininate-airport.com



SISTEMAZIONE ALBERGHIERA

Per il pernottamento, sono stati selezionati alcuni Hotel in zona adiacente alla Sede Congressuale.

Per i dettagli e le modalità di prenotazione si prega di consultare il sito:
www.avenuemedia.eu - sezione Congressi

La prenotazione è diretta da parte dei partecipanti, con obbligatorietà di fornire i dati della carta di credito a a garanzia della prenotazione stessa.

Deadline di prenotazione: **15 maggio 2015**.

NUMERI UTILI

AEROPORTO MILANO LINATE - Tel. + 39 02-232323

FERROVIE DELLO STATO - www.ferroviedellostato.it - Call center: + 39 892021

RADIOTAXI - Tel: + 39 026969





HOTEL ACCOMMODATION

For Hotel Accommodation, on the website www.avenuedia.eu - Congress Section, you can find some selected Hotel, very near to the Conference Venue.

Participants who require hotel accommodation must book the Room writing directly to the chosen Hotel, including in the email the credit card details that are compulsory for the Hotel Reservation.

Booking Deadline: **15 may 2015**.

USEFUL NUMBERS

AIRPORT MILANO LINATE - Tel. + 39 02-232323

RAILWAY - www.ferroviedellostato.it - Call center: + 39 892021

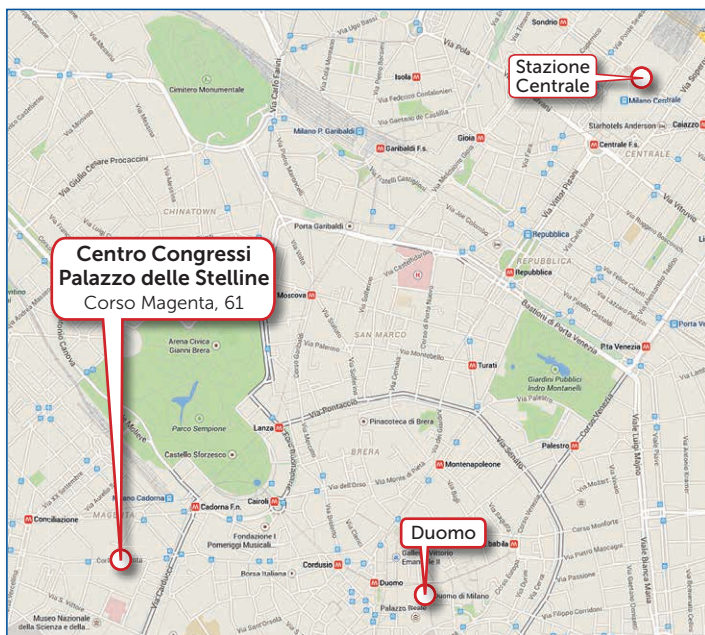
RADIOTAXI - Tel: + 39 026969



SEDE DEL CONGRESSO / CONGRESS VENUE

Centro Congressi Palazzo delle Stelline

Corso Magenta, 61 - 20123 Milano - Italy



SEGRETERIA ORGANIZZATIVA ORGANIZING SECRETARIAT



Avenue media®

Conference & Expo

Via Riva Reno 61 - 40122 Bologna - Italy
Tel. + 39 051 6564300 - Fax + 39 051 6564334
congressi@avenuemedia.eu - www.avenuemedia.eu