

## Destinatari

Medici - Logopedisti - Fisioterapisti - Infermieri professionali – Operatori socio sanitari

## Sede

Sala Polifunzionale Ospedale Riabilitativo di Marzana  
Piazzale Lambranzi n° 1 - Marzana VR  
Tel. 045/ 8075108  
[www.ulss20.verona.it](http://www.ulss20.verona.it)

## Si trova:

**Dalla Stazione** autobus n°51/510

**Radio taxi:** 045 532666

**Autostrada:** uscita Vr Est, tangenziale Est direzione Boscohiesanuova, indicazioni per Marzana.

**Dall'aeroporto Catullo di Villafranca**, navetta per stazione e bus n° 51

## Costi e modalità di iscrizione

Il corso, di 8 ore e 30 minuti, ha un costo di: euro 50,00 + IVA 20% se dovuta  
studenti universitari euro 20,00 + IVA 20%  
comprende: la mensa, il kit congressuale, le dispense.

La quota di iscrizione deve essere pagata tramite bonifico bancario ad Azienda ULSS 20 di Verona  
[UNICREDIT Banca agenzia P.zza Renato Simoni](http://UNICREDIT Banca agenzia P.zza Renato Simoni)  
[IBAN: IT 48 K 02008 11725 000003510863](http://IBAN: IT 48 K 02008 11725 000003510863)

specificare nella causale: nome e cognome del partecipante e dicitura del corso per esteso.

L'iscrizione è a numero chiuso per un massimo di 100 partecipanti con crediti ECM.

L'attribuzione di crediti formativi ECM è attualmente in fase di valutazione.

Per accedere farà fede la data di arrivo della scheda di iscrizione e copia dell'avvenuto pagamento.

**L'iscrizione verrà convalidata automaticamente.**

Se il corso viene pagato da un Ente Pubblico, l'iscrizione è IVA esente ai sensi dell'art. 10 DPR 633/1972.

**Si accettano iscrizioni sino ad esaurimento dei posti disponibili e comunque non oltre il giorno 8 aprile 2011.**

**L'iscrizione dovrà essere inviata:**

via fax al n. 045/8075396

o via e-mail: [riabilitazione@ulss20.verona.it](mailto:riabilitazione@ulss20.verona.it)

**Visto il numero limitato dei posti disponibili si consiglia di contattare la segreteria prima di effettuare il bonifico.**

NON SI ACCETTANO PAGAMENTI O NUOVE ISCRIZIONI IN SEDE CONGRESSUALE.

## Segreteria Organizzativa

Signora Roberta Cavallini c/o Ospedale Marzana  
Tel. 045/ 8075108-fax 045 807 5396  
e-mail: [riabilitazione@ulss20.verona.it](mailto:riabilitazione@ulss20.verona.it)

## Segreteria Scientifica

Dott.ssa Daniela Andreis, Dott.ssa Nicoletta Bonisoli,  
Dott. Stefano Zeminian:  
045 8076104 – 045 8787871 – 045 8075136  
e-mail: [dandreis@ulss20.verona.it](mailto:dandreis@ulss20.verona.it)

## Docenti e moderatori del corso:

Emanuela Borghi, logopedista, Correggio (R.E.)  
Claudia Gaioni, infermiera, Correggio (R.E.)  
Giancarlo Garuti, pneumologo, Correggio (R.E.)  
Francesco Lombardi, neurologo, Correggio (R.E.)  
Chiara Mora, fisioterapista, Correggio (R.E.)  
Marta Zamboni, logopedista, Correggio (R.E.)  
Stefano Zeminian, pneumologo, Verona



*S.S.L.I.*  
*Società Scientifica*  
*Logopedisti Italiani*



**A I P O**  
**R I C E R C H E**



PATROCINIO  
REGIONE del VENETO

Associazione Scientifica  
Interdisciplinare per lo Studio  
delle Malattie Respiratorie **AIMAR**



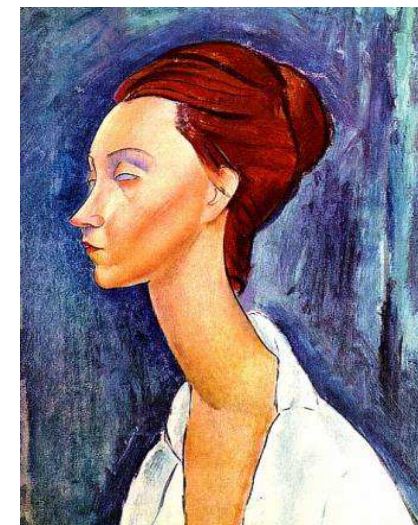
**AZIENDA ULSS 20 VERONA**

Dipartimento Riabilitativo

**Direttore Dott. Gaspare Crimi**

U. O. S. RIABILITAZIONE PNEUMOLOGICA

**Responsabile Dott. Stefano Zeminian**



*Modigliani: ritratto Czechowska*

**Tracheostomia e disfagia nel paziente tracheostomizzato: dalla valutazione alla riabilitazione in team**

**Ospedale Riabilitativo Marzana  
Sala Polifunzionale**

**Marzana (Verona) – 19 aprile 2011**

## OBIETTIVI E FINALITA' DEL CORSO

### Obiettivi:

il Corso vuole individuare le conoscenze e le competenze specifiche che sottendono al lavoro dell'équipe nella cura del paziente respiratorio tracheostomizzato, con la finalità di migliorare la qualità del servizio. La condivisione dei protocolli per la gestione assistenziale riabilitativa del paziente tracheostomizzato permette l'integrazione tra i professionisti, garantendo così la risposta qualitativa più adeguata per il paziente. Verrà definito il percorso riabilitativo, dall'accoglienza in reparto, la degenza, alla dimissione.

### Contenuti:

- conoscere e applicare i protocolli e procedure di trattamento nel paziente con broncopatia cronico ostruttiva
- ri - allenamento allo sforzo dopo episodi di aggravamento di insufficienza respiratoria
- procedure di disostruzione bronchiale nella sclerosi laterale amiotrofica
- dalla ventilazione meccanica al respiro spontaneo: procedure di svezzamento e relativi protocolli
- cannule tracheostomiche: gestione infermieristica della cannula tracheostomica
- indicazioni per la sostituzione di cannule di calibro differente
- utilizzo della valvola fonatoria
- valutazione della funzione della deglutizione: svezzamento dal sondino naso- gastrico e ripresa dell' alimentazione per bocca
- procedure di intervento

## Programma

Ore 8.15	<b>Registrazione partecipanti</b>
Ore 8.30	<b>Saluto delle Autorità</b>
<i>Sessione 1: Valutazione e riabilitazione della disfagia</i>	
Ore 8.45	<b>Introduzione al corso: il paziente tracheostomizzato</b> <i>Stefano Zeminian</i>
Ore 9.15	<b>Cannula tracheostomica e deglutizione: vantaggi e limiti</b> <i>Francesco Lombardi</i>
Ore 10.15	<b>La gestione infermieristica della cannula tracheostomica</b> <i>Claudia Gaioni</i>
<b>Pausa</b>	
Ore 10.45	<b>Valutazione della disfagia nel paziente disfagico tracheostomizzato</b> <i>Marta Zamboni</i>
Ore 12.15	<b>Riabilitazione della disfagia nel paziente disfagico tracheostomizzato.</b> <i>Emanuela Borghi</i>
Ore 13.00	<b>Pausa pranzo</b>

*Sessione 2: Tecniche di disostruzione bronchiale nel paziente disfagico tracheostomizzato*

Ore 14.00	<b>Umidificazione e somministrazione delle terapie aerosoliche nel paziente tracheostomizzato</b> <i>Claudia Gaioni</i>
Ore 15.00	<b>Le tecniche di disostruzione bronchiale nel paziente tracheostomizzato: il ruolo dello pneumologo</b> <i>Giancarlo Garuti</i>
<b>Pausa</b>	
Ore 16.00	<b>Le tecniche di disostruzione bronchiale nel paziente tracheostomizzato: il ruolo della fisioterapista</b> <i>Chiara Mora</i>
Ore 18.00	<b>Questionario di verifica e valutazione</b>
Ore 18.30	<b>Chiusura lavori</b>