



www.fuoridalbuio.it info@fuoridalbuio.it



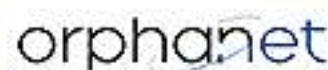
Ringraziano:



Presso gli Info-Point e La Bottega Oltremare www.coopoltremare.it



La settimana dell'IPF ha ottenuto il gratuito patrocinio di



con il supporto incondizionato di

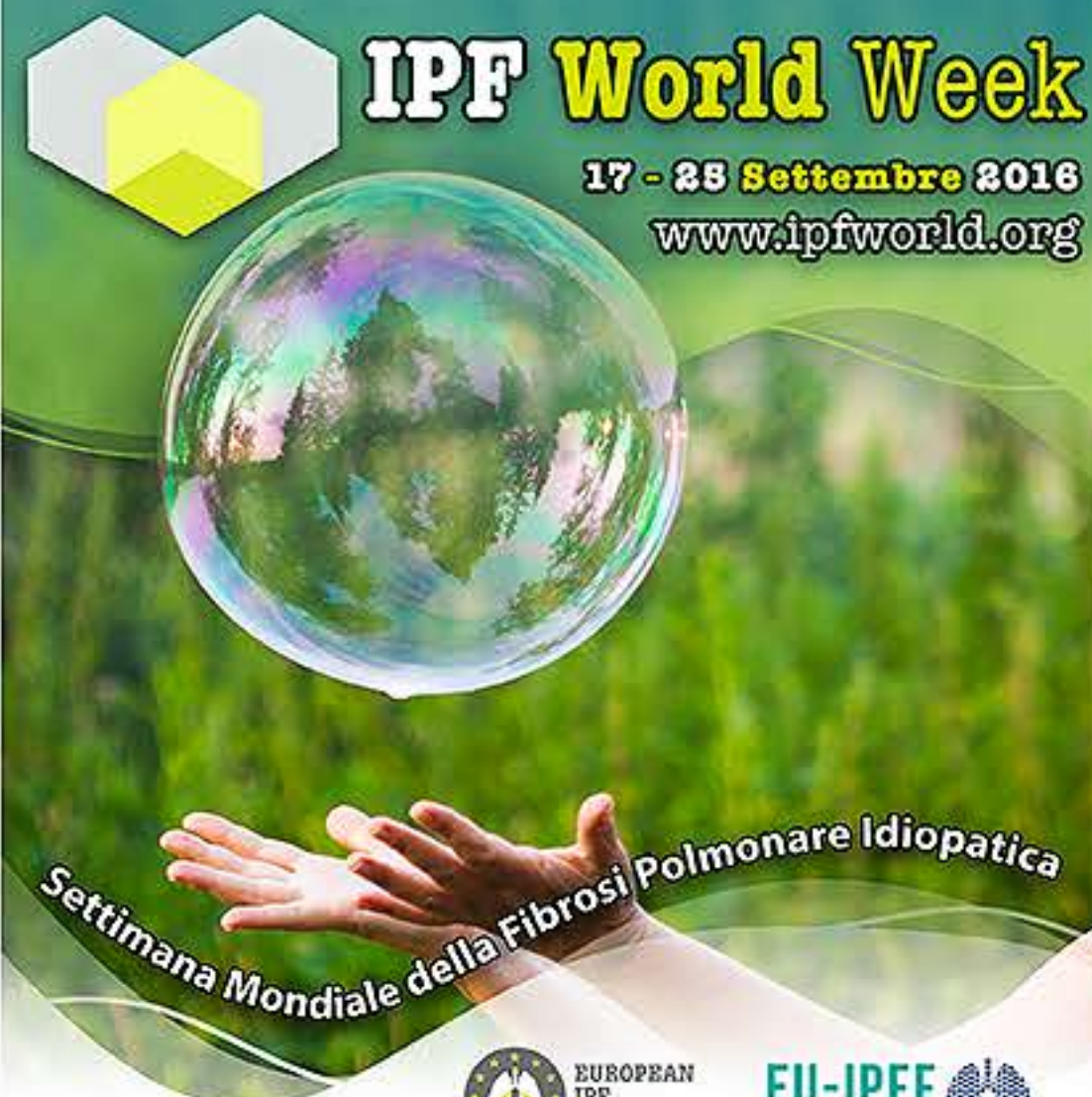


L'Open Day del Gruppo di Supporto autofinanziato ha inoltre ottenuto il patrocinio di



IPF World Week

17 - 28 Settembre 2016
www.ipfworld.org



SALUTE, MUSICA E SPORT

COS'È LA FIBROSI POLMONARE IDIOPATICA (IPF)?

IDIOPATICA SIGNIFICA SCONOSCIUTA - NESSUNO CONOSCE LA CAUSA PRECISA DELL'IPF. CIÒ CHE È BEN RICONOSCIUTO È CHE, NELL'IPF, SI VERIFICA UN'ECESSIVA PRODUZIONE DI TESSUTO CCRIBRIZIALE, IL QUALE SI ACCUMULA NEI POLMONI COMPROMETTENDO LA RESPIRAZIONE. LE CAUSE DI QUESTO ANOMALO PROCESSO DI GUARIGIONE SONO SCONOSCIUTE, MA CI SONO MOLTI FATTORI CHE POSSONO ASSOCIARSI A UN RISCHIO AUMENTATO DI SVILUPPARE L'IPF.

POTENZIALI FATTORI DI RISCHIO ASSOCIATI ALL' IPF

IL FUMO DI SIGARETTA PUÒ AUMENTARE IL RISCHIO DI SVILUPPARE IPF, COSÌ COME L'INQUINAMENTO. ALCUNI CASI DI IPF SI VERIFICANO IN PAZIENTI CON FAMILIARI AFFETTI DA IPF, IL CHE SUGGERISCE CHE LA GENETICA POSSA CONTRIBUIRE AL RISCHIO DI SVILUPPARE IPF IN ALCUNI SOGGETTI. ANCHE SE QUESTI FATTORI DI RISCHIO SONO ASSOCIATI A IPF LE CAUSE DELLA MALATTIA SONO TUTTORA OGGETTO DI STUDI E RICERCHE.

L'INCIDENZA DELL'IPF

È DIFFICILE DETERMINARE L'INCIDENZA E LA PREVALENZA PRECISE DELL'IPF, TUTTAVIA SI TRATTA DI UNA MALATTIA RELATIVAMENTE RARA. IN BASE A DIVERSE FONTI, SI STIMA CHE CI SIANO CIRCA 30.000-35.000 NUOVE DIAGNOSI DI IPF OGNI ANNO NEI 27 PAESI DELLA UE. SI VERIFICANO GENERALMENTE PIÙ CASI NEGLI UOMINI CHE NELLE DONNE E LA DIAGNOSI VIENE FATTA SOLITAMENTE IN ETÀ ADULTA, TRA I 40 E GLI 80 ANNI.

I SINTOMI PER CUI SI CONSIGLIA DI RIVOLGERSI ALLO SPECIALISTA:

PER MOLTI PAZIENTI CI POSSONO VOLERE FINO A 2 ANNI DALLA COMPARSA DEI SINTOMI INIZIALI. SI TRATTA DI SINTOMI PIUTTOSTO GENERALI: MANCANZA DI FIATO, CHE SI MANIFESTA SVOLGENDO ALCUNE ATTIVITÀ FISICHE, IN PARTICOLARE QUELLE CHE NON CAUSAVANO TALE SINTOMO IN PRECEDENTI ED EPISODI DI TOSSE CRONICA, GENERALMENTE SECCA ANCHE A RIPOSO, CHE COMPROMETTONO LA CAPACITÀ DI MANGIARE, PARLARE AL TELEFONO O SALIRE E SCENDERE LE SCALE.

PERCHÈ È IMPORTANTE UNA DIAGNOSI PRECOCE?

NON ESISTE ATTUALMENTE UNA CURA CHE RACCOMANDA GUARIRE DALL'IPF. VI SONO, TUTTAVIA, TRATTAMENTI DISPONIBILI CHE POSSONO MIGLIORARE IL DECORSO DELLA MALATTIA SE ASSUNTI QUANDO LA DIAGNOSI AVVIENE PRECOCEMENTE. LO SPECIALISTA PNEUMOLOGO VI AIUTERÀ AD INIZIARE IL TRATTAMENTO PIÙ APPROPRIATO TEMPESTIVAMENTE. ESISTONO INOLTRE TERAPIE NON FARMACOLOGICHE CHE POSSONO AIUTARE A GESTIRE I SINTOMI. L'IPF PUÒ ESSERE DIFFICILE DA DIAGNOSTICARE PERCHÈ I SUOI SINTOMI SONO SIMILI A QUELLI DI MOLTE ALTRE MALATTIE MENO AGGRESSIVE. PER CONFERMARE LA DIAGNOSI DI IPF I MEDICI DEVONO ESCLUDERE TUTTE LE CAUSE NOTE DI MALATTIA FIBROTICA POLMONARE; SPESSO, QUINDI, CI VUOLE TEMPO PER ESPLORARE ED ELIMINARE ALTRE POSSIBILI DIAGNOSI ED È NECESSARIO ESEGUIRE ESAMI SPECIFICI COME LA TAC, AD ALTA RISOLUZIONE E IN ALCUNI CASI UNA BIOPSIA POLMONARE.

IL TRAPIANTO DI POLMONE

UN POSSIBILE TRATTAMENTO PER L'IPF È IL TRAPIANTO DI POLMONE. È UN'OZIONE CHE SI PUÒ PRENDERE IN CONSIDERAZIONE SOLO PER ALCUNI PAZIENTI. È DIFFICILE TROVARE DEI DONATORI D'ORGANO COMPATIBILI E I PAZIENTI DEVONO ESSERE IN CONDIZIONI FISICHE SUFFICIENTEMENTE SANE DA POTER ESSERE SOTTOPOSTI A UNA PROCEDURA DI TRAPIANTO. CI SONO INOLTRE MOLTI FATTORI CHE DEVONO ESSERE CONSIDERATI PRIMA DI RACCOMANDARE IL TRAPIANTO.

**Firma la "Carta del Paziente"!
Avrai uno sconto sull'acquisto della matita che diventa una pianta**

17 SETTEMBRE 2016

SALUTE

DALLE 10:00 ALLE 13:00 - PRESSO IL CENTRO SERVIZI UNIMORE - VIA DEL POZZO 71, MODENA

FIBROSI POLMONARE IDIOPATICA CONOSCIERLA E AFFRONTARLA INSIEME OPEN DAY DEL GRUPPO DI SUPPORTO

MA FUORI DAL BUIO ORGANIZZA, IN COLLABORAZIONE CON IL CENTRO PER LE MALATTIE RARE DEL POLMONE | AOU POLICLINICO DI MODENA E AIDO, L'OPEN DAY DEL GRUPPO DI SUPPORTO FUORI DAL BUIO, UN MOMENTO D'INCONTRO TRA MEDICI E PAZIENTI. ESPERTI DELLA MALATTIA RISPONDERANNO ALLE DOMANDE DI PAZIENTI E FAMILIARI E NON MANCERANNO LE TESTIMONIANZE DI CHI QUOTIDIANAMENTE VIVE LA FAME D'ARIA, CON LA SPERANZA DI UNA CURA DEFINITIVA O DI UN TRATTAMENTO. SI PARLERÀ ANCHE DI SPORT E BENESSERE E IN PARTICOLARE DELLE ATTIVITÀ CHE POSSONO AIUTARE A MIGLIORARE LA QUALITÀ DELLA VITA DI CHI CONVIVE CON L'IFE. PER TUTTI LA POSSIBILITÀ DI EFFETTUARE UNA SPIROMETRIA GRATUITA GRAZIE ALLA PRESENZA DEL PERSONALE SANITARIO.

L'INCONTRO È APERTO A TUTTI ED È GRADITA LA PARTECIPAZIONE DEI MEDICI DI FAMIGLIA, DEL PERSONALE INFERMIERISTICO E DI TUTTI I PORTATORI D'INTERESSE VERSO L'IFE.

INTERVERRANNO FRA GLI ALTRI:



DOTT. FABRIZIO LUPPI

DIRETTORE DEL CENTRO MARP - POLICLINICO DI MODENA



DOTT.SSA STEFANIA CERRI

RICERCATRICE CENTRO MARP E UNIVERSITÀ DI MODENA E REGGIO EMILIA



DOTT.SSA DANIELA MAGNANI

COORDINATRICE GRUPPO DI SUPPORTO AMA FUORI DAL BUIO



fuori dal buio

DALLE 09:30 ALLE 12:30 SARÀ POSSIBILE EFFETTUARE UNA SPIROMETRIA GRATUITA

21 SETTEMBRE 2016

MUSICA

DALLE ORE 21:00 - PRESSO ISTITUTO DIOCESANO DI MUSICA SACRA AUDITORIUM "BEAVERDETTO XVI" VIA TAMBUINI 95, 41124 MODENA

FIATO ALLA SPERANZA CONCERTO D'APERTURA DELL'ANNO ACCADEMICO A CURA DELL' **KIDMS**



FRANCESCA PROVVISIIONATO.

MODENESE, DIPLOMATI IN CANTO E IN PIANOFORTE PRINCIPALE AL CONSERVATORIO "G. S. MARINI" DI BOLOGNA E HA UNA LAUREA IN LINGUE E LETTERATURE STRANIERE MODENESE. SI È PERFEZIONATA NELL'ARTO LIRICO SOTTO LA GUIDA DEL MAESTRO SERGIO CAPPICCI. VINCIATRICE NEL 1990 DEL PRIMO PREMIO AL CONCORSO INTERNAZIONALE TOTTI DAL MONTE DI TREVISO HA DEBUTTATO COL PRIMO DI CANTO IN UNO DEI ROLI DI PRIMO AL TEATRO COMUNALE DI TREVISO DIRETTA DA PETER MARK. HA QUINDI INIZIATO UNA RAPIDA CARRIERA INTERNAZIONALE CHE L'HA PORTATA IN ESUBERI NEL MASSIMO TEATRO LIRICO ITALIANO ED EUROPEO SOTTO LA GUIDA DI ALCUNI DEI PIÙ IMPORTANTI DIRETTORI D'ORCHESTRA DI FAMA INTERNAZIONALE. PER PRENDENDO ROLI MOLTO RARI E BASSI RANZI OREI (SAMANTÉ IN EDIMOND (STANISLAV BERLIOZ 2000), DONABELLA (CHRISTOPHER YOUNG, ANNO 2010), ROSINA (SPERANZA DI TURCO 2000), GENEVIEVA (AMALTA DEL MOISÉ IN ESITO (IN VERSIONE CRITICA DI NARDI) IN PRIMA MONDIALE A SASSARI NEL 2000). SI È DEDICATA ANCHE PER IL SUO INTERESSE PER LA PRODUZIONE OPERISTICA SARDIA, PER IL RINASCIMENTO FRANCESE, E PER LA MUSICA DEL XX SECOLO (ACCANTO A PARTECIPAZIONI IN NUMEROSE REGISTRAZIONI DISCOGRAFICHE. NON HA TRASCURATO DI SONARE IL MONDO DEL CANTO DA CAMERA E HA CURATO UNA SELEZIONATA ATTIVITÀ CONCERTISTICA IN TUTTO IL MONDO DAL 2014. È DOCENTE DI CANTO E TECNICA VOCALE ALL'ISTITUTO DIOCESANO DI MUSICA SACRA DI MODENA.

DANIELE BONONCINI.

MODENESE, DIPLOMATI IN PIANOFORTE, MUSICA CORALE E DIREZIONE DI CORO, ORGANO E COMPOSIZIONE ORGANISTICA, LETTERA DELLA MUSICA E LETTERA DELLA PALESTRA, DAL 1996 È ORGANISTA TITOLARE DEL DUOMO DI MODENA. DAL 2008 HA ASSUNTO LA DIREZIONE DELLA CAPPELLA MUSICALE DELLA CATEDRALE E DAL 2013 È DIRETTORE DELL'ISTITUTO DIOCESANO DI MUSICA SACRA DI MODENA. IN QUESTI ANNI SI È SPESO IN MIRA SEMPRE CRESCENTE PER ADARE IL GUSTO PRESTIGIO ALL'ISTITUZIONE MUSICALE PIÙ ANTICA DELLA CITTÀ, E UNA DELLE PIÙ ANTICHE DIVISIONI OPERANTE ININTERROTTAMENTE DAL 1456, CONTRIBUENDO A RENDERE QUELLA MODENESE UNA DELLE CATEDRALI ITALIANE PIÙ VITATE SOTTO IL PROFUMO MUSICALE/CULTURALE. BONONCINI È IL RESPONSABILE DI TUTTA LA VITA MUSICALE DEL DUOMO DI MODENA E LA SUA ATTIVITÀ VO VIDE IMPOSTATO PERSONALMENTE NELLA DIREZIONE ARTISTICA E DIDATTICA DELLE QUATTRO COMPAGNIE CORALI CHE COSTITUISCONO LA CAPPELLA MUSICALE: PIRATI CANTORES, JUVENIS CANTORES, SCUOLA GREGORIANA E SCUOLA POLIFONICA. INSIEME ALLA CAPPELLA MUSICALE HA ALTERNATO NUMEROSE REGISTRAZIONI DI CD. PARALLELAMENTE BONONCINI COLTURA UNA SUA AUTONOMA ATTIVITÀ CONCERTISTICA IN QUALITÀ DI VIOLISTA E DI ORGANISTA E SI DEDICA ALLA COMPOSIZIONE. PROPRIO SU TALE VERSANTE, IN OCCASIONE DEL GIOIELLO DELLA MISERICORDIA, HA COMPOSTO LE MUSICHE ORIGINALI DEL CD "FACE A VO" CURATO DA CLAUDIA ROLL E PUBBLICATO DALLE EDIZIONI PAVLINE.



MUSICHE DI: G.B. BONONCINI (1672-1743), G. ROSSINI (1792-1868), R. SCHUMANN (1810-1856), F.P. TOSTI (1846-1916), A. COPLAND (1900-1990), M. RAVEL (1875-1937), X. MONTSALVATGE (1912-2002), C. DEBUSSY (1862-1918), G. GERSHWIN (1898-1937).

24 SETTEMBRE 2016

SALUTE

DA MATTINO A SERA - PIAZZA MARTEOTTI, MODENA

NELL'AMBITO DELL'INIZIATIVA **OLTRE GLI ANNI**

"LA CULTURA DEL DONO"
INFO POINT CON I VOLONTARI DI **aido**



SI RICORDA CHE L'1 E IL 2 OTTOBRE SARÀ LA
GIORNATA NAZIONALE DI AIDO!
VI ASPETTIAMO PER
"UN ANTHURIUM PER LA VITA"
INFO SU WWW.AIDO.IT

25 SETTEMBRE 2016

SPORT

DA MATTINO A SERA - GIARDINI DUCALI, MODENA

DOMENICA ECOLOGICA

MATTINA : NORDIC WALKING



IL NORDIC WALKING È UN TIPO DI ATTIVITÀ SPORTIVA, ORMAI DIFFUSA IN TUTTO IL MONDO, CHE SI PRATICA CAMMINANDO NATURALMENTE CON L'UTILIZZO DI SPECIFICI BASTONCINI SIMILI A QUELLI UTILI PER L'ALLENAMENTO ALLO SCI DI FONDO. SE ESEGUITO CON UNA TECNICA CORRETTA È UN MOVIMENTO COMPLETO CHE COINVOLVE FINO AL 90% DELLA NOSTRA MUSCOLATURA E PERMETTE DI OTTENERE ENORMI BENEFICI. GLI ISTRUTTORI DELLA SCUOLA ITALIANA NORDIC WALKING - ASSOCIAZIONE MONDO NORDIC WALKING SARANNO DISPONIBILI (DURANTE LA MATTINATA DEL 25 SETTEMBRE PRESSO I GIARDINI PUBBLICI) PER FAR CONOSCERE E PROVARE LA CAMMINATA CON I BASTONCINI A TUTTI COLORO CHE VORRANNO AVVICINARSI A QUESTA DIVERTENTE DISCIPLINA.

POMERIGGIO : YOGA

IL PIACERE DI PRATICARE YOGA NEL VERDE, INSIEME A PERCORSI DI MEDITAZIONE CAMMINATA, IL GUSTO DI STARE IN COMPAGNIA E CONDIVIDERE UN MOMENTO ALL'ARIA APERTA FINALIZZATO ALLA COMPrensIONE DI QUEST'ANTICA PRATICA CHE PUÒ ESSERE SVOLTA DA TUTTI. IL BELLO DI UN WEEKEND DIVERSO IN UNO DEI PIÙ BELLI PARCHI DELLA CITTÀ.

ANATOMYOGA
LA CONOSCENZA MIGLIORA LA PRATICA

A TUTTI I PARTECIPANTI ALLE ATTIVITÀ DELLA
DOMENICA ECOLOGICA VERRÀ REGALATA UNA T-SHIRT.

